



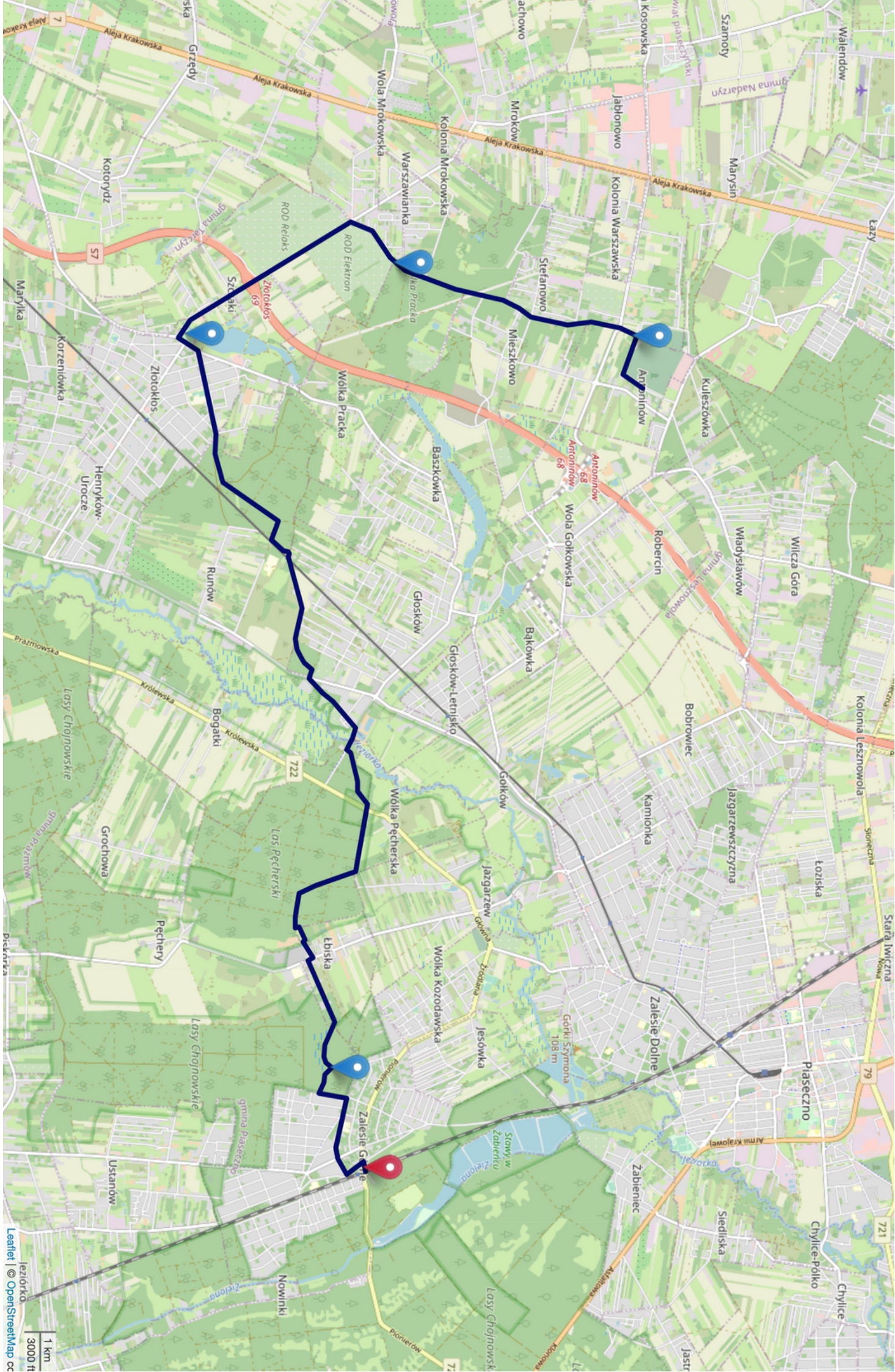
## WOT / Zalesie Górne - Antoninów

### O CZYM BĘDZIE? (realizacja podstawy programowej)

Niniejszy scenariusz jest fragmentem o g r o m n e j całości i motywatorem do odbycia z młodzieżą wielkiej przygody. Warszawska Obwodnica Turystyczna jest blisko 200-kilometrowym znakowanym szlakiem pieszym biegnącym naokoło stolicy. Przechodzi przez większość naokołostołecznych parków krajobrazowych, kompleksów leśnych i ciekawych miejscowości. Spacer lub wyprawa rowerowa tym szlakiem może być niezapomnianą przygodą i okazją do poznania najpiękniejszych miejsc w naszej małej ojczyźnie.

	TEMAT/ZAGADNIENIA	PRZEDMIOT	elementy z podstawy programowej
Punkt 2 Idealne miasto	Koncepcja miasta - ogrodu	Geografia	
Punkt 2	Muzyka w lesie - akustyczne brzmienia	Muzyka	Indywidualna i zespołowa interpretacja muzyczna.
Punkt 3 Którędy droga?	Uczniowie podejmują trudną tematykę ogólnokrajowych inwestycji szkodliwych dla mieszkańców, a niezbędnych dla regionu	Wiedza o społeczeństwie	rozpoznaje problemy społeczne swojej społeczności lokalnej (np. wynikające z sytuacji demograficznej, gospodarczej, infrastrukturalnej); formułuje sądy dotyczące tych problemów
Punkt 4 Sz. P. Tadeus	Adam Mickiewicz - celebryta romantyzmu	Język polski	Twórczość Adama Mickiewicza w zakresie podstawy programowej.
Punkt 5 Nie zauważył podróżnik	Przypomnienie najważniejszych wiadomości o ślimaczej jegomości	biologia	8-7 - Uczeń potrafi opisać budowę ślimaka, rozumie jak poruszają się ślimaki

CZAS TRWANIA	ŚRODEK TRANSPORTU	DYSTANS	POTRZEBNE AKCESORIA	GRUPY
5-7 godzin	Najwygodniej pociągiem do stacji Zalesie Górne	ok. 16 km	Atlasy geograficzne (1 na 5-6 osób wystarczy)	Scenariusz przeznaczony dla grup zarówno mniejszych jak i większych.





## Spis treści

1-3 Instrukcja dla nauczyciela

3-7 Materiały dla uczniów

3 Punkt 1 - Idealne miasto - GEOGRAFIA

4 Punkt 2 - Muzyka w lesie - akustyczne brzmienia - MUZYKA

5 Punkt 3 - Którędy droga? - WOS

6 Punkt 4 - Adam Mickiewicz - celebryta romantyzmu - JĘZYK POLSKI

7 Punkt 5 - Niezauważony podróżnik - MUZYKA

## INSTRUKCJA DLA NAUCZYCIELA

### Jak dostać się na miejsce?

- Z Piaseczna - najkorzystniej pociągiem Kolei Mazowieckich
- Z innych miejscowości - autobusami linii "L". Najlepsze połączenia można sprawdzić na stronie [jakdojade.pl](http://jakdojade.pl)

### Punkt 1

Dobrze, jeśli nauczyciel zadba o podkładki i zestaw kolorowych kredek / flamastrów do podziału między rysujących plan miasta - ogrodu. Wskazane jest wykonanie tego zadania w miejscu spokojnym i umożliwiającym cichą, długotrwałą pracę.

### Punkt 3

Zadanie z tego punktu będzie dość czasochłonne więc dobrze je wykonać w cichym miejscu. Np. - na terenie należącym do kościoła w Złotokłosie.

Niezbędne będzie wydrukowanie mapy powiatu piaseczyńskiego (ZAŁĄCZNIK 1) w formacie A3 i zalaminowanie tejże. Uczniowie winni pisać po laminacie markerami suchociernymi co umożliwi wykorzystanie wydruków w przyszłości.

Po wycieczce  
prześlij nam krótką  
opinię na temat  
przeprowadzonych  
zajęć. Dziękujemy!





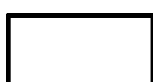
## Punkt 1 / Miasto - ogród

Zalesie Górne nie jest zwykłym miastem.... chociaż naokoło Warszawy jest kilka miejsc, które powstały na fali podobnych koncepcji, trzeba przyznać, że autorom nie brakowało fantazji! O czym mowa...? Zapoznajcie się z filmem (najlepiej całym) ukrytym pod kodem QR

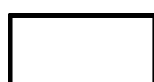


Przyznacie, że koncepcja jest dość wyjątkowa! Przed Wami ZADANIE. Wczytajcie się dokładnie w instrukcję poniżej.

1. Na następnej stronie znajdziecie bardzo uproszczony plan okolicy dzisiejszego Zalesia Górnego. Jak widzicie zaznaczono na nim tylko kilka najważniejszych elementów....
2. Waszym zadaniem jest stworzenie projektu MIASTA - OGRODU na nowo! Poniżej znajdziecie LEGENDĘ z listą kategorii obiektów, które MUSZĄ znaleźć się na Waszej mapie.
3. Szczegóły legendy (kolory, sposób oznaczeń) dobieracie samodzielnie i uzupełniacie odpowiednio swoją legendę.
4. Do LEGENDY możecie dodawać dowolnie wiele kolejnych kategorii. Chcecie by w Zalesiu powstało... lotnisko? Proszę bardzo. Elektrownia atomowa? Aquapark? Wszystko da się zrobić (na papierze). Możecie dorysować dowolną ilość okienek do swojej legendy gdzieś na stronie z mapą.
5. Zastanówcie się solidnie, a w razie potrzeby wróćcie do filmu - zaprojektujcie swoje miasto tak, by wszędzie było blisko, zielono, cicho, bezpiecznie... ale by było to miasto a nie wieś.
6. Po zakończonej pracy (macie na to 20 minut) zaprezentujcie swoje dzieła i odbierzcie od swoich koleżanek i kolegów informację zwrotną!



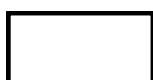
Dzielnice mieszkalne



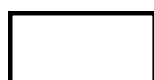
Parki



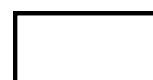
rzeki



Sklepy spożywcze

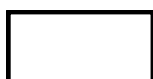


Lasy



Szkoła

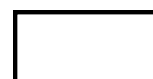
Drogi

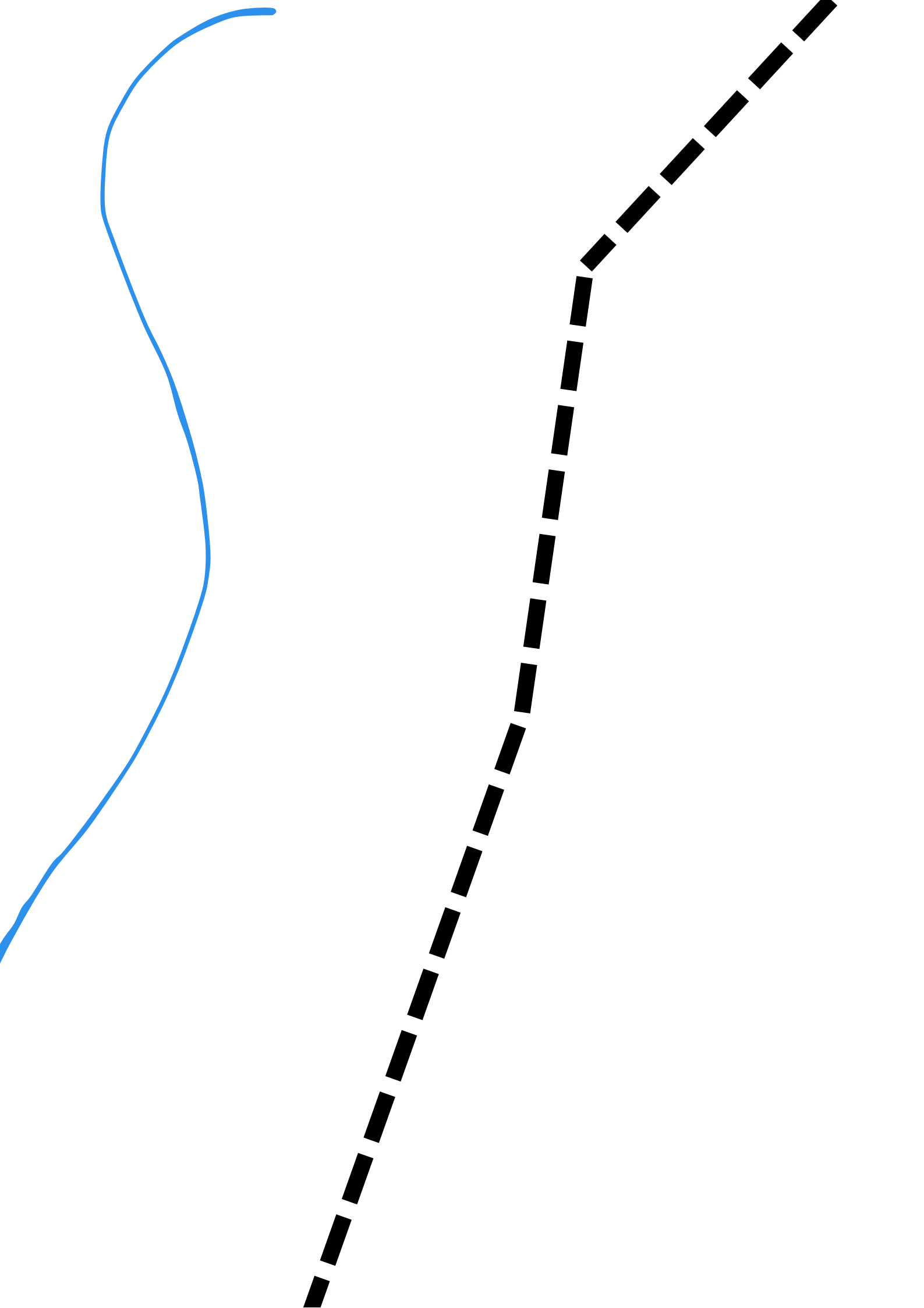


Szpital



Tory kolejowe;  
stacja







## Zadanie 2

Posłuchaj utworów wykonanych w różnych gatunkach muzycznych. Które style Twoim zdaniem należą do akustycznych, a które do elektronicznych? A może słyszysz obydwaj brzmienia? Uzupełnij poniższą tabelkę.



Pop



Folk



Rock



Country



Techno



Klasyczna



Metal



Jazz



Funk



Hip-Hop



Disco



Musical

AKUSTYCZNA

MIESZANE

ELEKTRONICZNA

--	--	--



## Punkt 3 / Którędy droga!?

Przed chwilą minęliście budowę (lub nawet już zakończoną inwestycję) trasy S7 - drogi szybkiego ruchu biegnącej z Warszawy do Krakowa. Dzięki niej można szybko, wygodnie i stosunkowo bezpiecznie poruszać się na duże odległości... ale mieszkać w pobliżu takiej drogi!? Cóż to za hałasy!

Mieszkańcy powiatu piaseczyńskiego wkrótce staną przed trudnym wyborem. Ruszają prace nad budową OBWODNICY AGLOMERACJI WARSZAWSKIEJ - wielopasmowej drogi okalającej stolicę, której budowa jest niezbędna by odciążyc stołeczne drogi.



Oto Wasze zadanie!

- podzielcie się na zespoły 3-osobowe
- każdy zespół otrzyma od nauczyciela fragment mapy powiatu piaseczyńskiego
- poprowadźcie trasę (nieistniejącą) A123 przez otrzymany teren rysując na mapie Wasz pomysł na przebieg drogi
- droga ma łączyć punkty A i B
- zaprezentujcie swój pomysł przed innymi grupami argumentując jakich problemów oszczędziliście mieszkańcom powiatu
- słuchając innych grup uzupełnijcie poniższą tabelę



1	PROBLEMY DLA LOKALNYCH SPOŁECZNOŚCI ZWIĄZANE Z INWESTYCJĄ	OKAZJE DLA LOKALNYCH SPOŁECZNOŚCI ZWIĄZANE Z INWESTYCJĄ
1		
2		
3		
4		
5		
6		







## Punkt 4 / Adam Mickiewicz - celebryta romantyzmu

Tego Pana chyba nie trzeba przedstawiać...Wielki wieszcz narodowy, przez jednych uwielbiany, inni na widok jego nazwiska myślą sobie „za jakie grzechy”. Trzeba mu jednak przyznać, że był wielce utalentowanym malarzem słowa i nie bez powodu tak barwnie zapisał się na kartach historii oraz literatury. Spróbujmy zrozumieć fenomen tego romantycznego celebryty, zapoznając się z jego epopeją.

### Czy wiesz że?

Adam Mickiewicz jest uznawany za wieszczka narodowego zarówno przez Polaków, Litwinów jak i Białorusinów!

*wieszcz narodowy-  
natchniony poeta,  
prorok, traktowany jako  
duchowy przywódca  
narodu.*

### Zadanie 1

Zwizualizuj sobie taki obraz: Adam siedzi sobie w Paryżu na emigracji, był zmuszony opuścić swój kraj po tym jak wtargnął na niego wróg. Ma świadomość że jego dom, miejsca które pamięta z dzieciństwa, las, do którego chodził na spacer z mamą, jest właśnie w rękach kogoś, kto prawdopodobnie to wszystko zniszczy. Wie, że nie tylko on jest w takiej sytuacji. Ogarnięty rozpaczą, tęsknotą, próbą pogodzenia się z przemijaniem sięga po pióro i ostatni raz, niczym akt pożegnalny, opisuje swoje wspomnienia, marzenia i dzieciństwo jako „Ostatni zajazd na Litwie”... Oczywiście pierwszy człon tytułu to „Pan Tadeusz”. Pierwsze wersy trzynastozgłoskowego eposu brzmią:

**Litwo! Ojczyzno moja! ty jesteś jak zdrowie:  
Ile cię trzeba cenić, ten tylko się dowie,  
Kto cię stracił. Dziś piękność twą w całej ozdobie  
Widzę i opisuję, bo tęsknię po tobie.**

Przypomnij sobie, czy kiedyś straciłeś/aś coś dla siebie ważnego. A może zdałeś/aś sobie sprawę, że jest to dla Ciebie ważne dopiero po stracie? Miejsce, przedmiot, osoba, pewien czas. Jak się wtedy czułeś/aś? Jakie były Twoje myśli?

.....

.....

.....

.....

.....

.....

.....



## Zadanie 2a

Przeczytaj poniższe cytaty i na ich podstawie postaraj się scharakteryzować dworek w Soplicowie. Uporządkuj cechy do podanych cytatów. Niektóre cechy zostały podane, niektóre wypłyną z Twojej głowy :)

„I stodołę miał wielką, i przy niej trzy stogi  
Użątku, co pod strzechą zmieścić się nie może.  
Widać, że okolica obfita we zboże,(..)”

A- Pielęgnowanie  
tradycji, zwyczajów

„Nawet stary stojący zegar kurantowy  
W drewnianej szafie poznał, u wniścia alkowy;  
I z dziecinną radością pociągnął za sznurek,  
By stary Dąbrowskiego usłyszeć mazurek.”

B- Dbłość o miejsce  
zamieszkania

„Był maleńki ogródek ścieżkami porznięty,  
Pełen bukietów trawy angielskiej i mięty.  
Drewniany, drobny, w cyfrę powiązany płotek  
Połyskał się wstążkami jaskrawych stokrotek;  
Grządki, widać, że były świeżo polewane,(..)”

C-

D- Żyzne, płodne tereny

E-

„Bo Sędzia w domu dawne obyczaje chował,  
I nigdy nie dozwalał, by chybiano względu  
Dla wieku, urodzenia, rozumu, urzędu.  
Tym ładem, mawiał, domy i narody słyną,  
Z jego upadkiem domy i narody giną.”

„Brama na wciąż otwarta przechodniom ogłasza,  
Że gościnna, i wszystkich w gościnę zaprasza.”



## Zadanie 2b

Jak myślisz, czego symbolem może być Soplicowo? Wypisz wszystkie swoje pomysły.

.....

.....

.....

.....



### Zadanie 3

Przeczytaj, co Hrabia, Telimena i Tadeusz mówią o sztuce i przyrodzie. Na podstawie ich wypowiedzi postaraj się wypisać ich cechy. Jakimi są ludźmi? Jakie mają poglądy? Co sobie cenią?



*Tylko pan nie zaniedbuj; szczególnie  
potrzeba  
Szukać pięknej natury! O, szczęśliwe  
nieba  
Krajów włoskich! różowe cesarów  
ogrody!  
Wy, klasyczne Tyburu spadające wody!  
I straszne Pauzylipu skaliste wydroże!  
To, Hrabio, kraj malarzów! U nas, żal  
się Boże!*

**Telimena:**

---

---

---

---

---

---

---

---

---

---

**Tadeusz:**

---

---

---

---

---

---

---

---

---

---

*I patrząc w las ojczysty, rzekł pełen natchnienia:  
«Widziałem w botanicznym wileńskim ogrodzie,  
Owe sławione drzewa rosnące na wschodzie  
I na południu, w owej pięknej włoskiej ziemi;  
Któreż równać się może z drzewami naszymi?»*

*Czemuż pan Hrabia, jeśli w malarstwie się kocha,  
Nie maluje drzew naszych, pośród których siedzi?  
Prawdziwie, będą z pana żartować sąsiedzi,  
Że mieszkając na żyznej litewskiej równinie,  
Malujesz tylko jakieś skały i pustynie»*



*Nie wszystko, co jest piękne, wymalować  
da się!  
Dowiesz się o tym wszystkim z książek w  
swoim czasie.  
Co się tyczy malarstwa: do obrazu trzeba  
Punktów widzenia, grupy, ansamblu i  
nieba,  
Nieba włoskiego! Stąd też w kunszcie  
pejzażów,  
Włochy były, są, będą, ojczyzną malarzów!*

**Hrabia:**

---

---

---

---

---

---

---

---

---

---





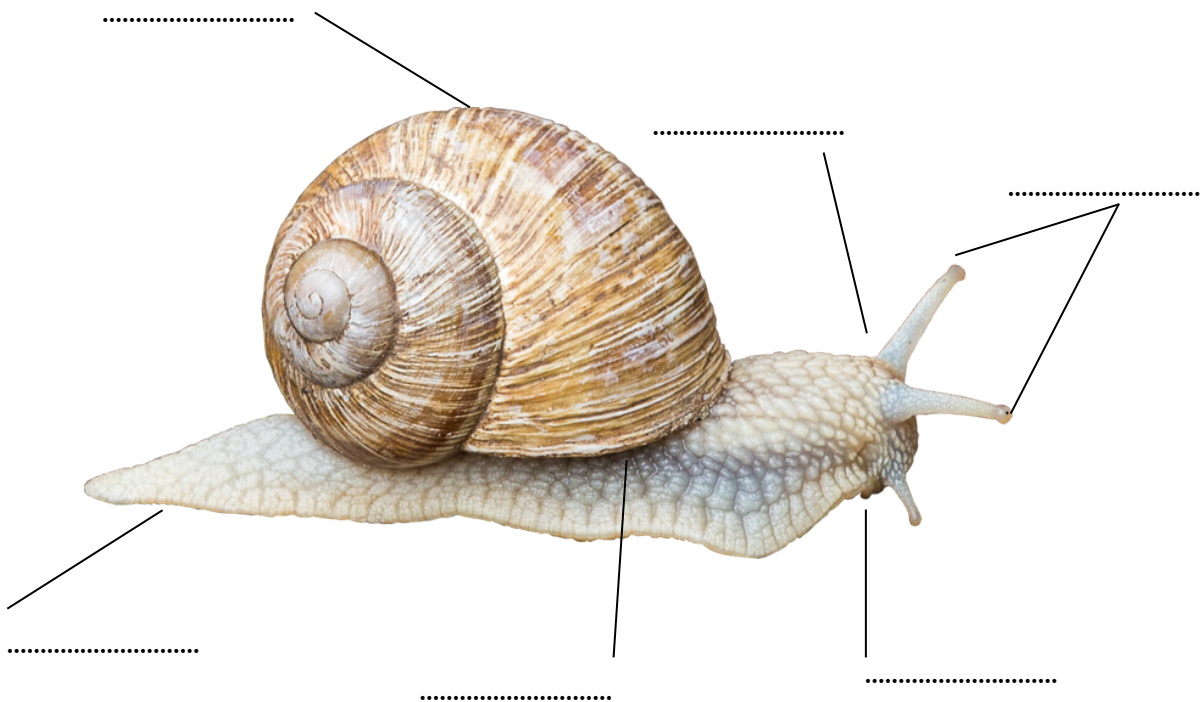
## Punkt 5 // Niezauważony podróżnik

Spójrzcie pod nogi, na pewno gdzieś obok Was próbuje przejść w sposób niezauważony małe, wolne stworzenie z gromady mięczaków. Wiecie o kogo chodzi? Oczywiście o ślimaka! Spróbujcie go nie wystraszyć i chwilę poobserwować.

### Zadanie 1

Czy pamiętacie jak jest zbudowany ślimak? Spróbujcie go opisać.

Gdybyście  
potrzebowali  
pomocy



### Zadanie 2

Jaką funkcję pełni śluz wydzielany przez nogę ślimaka? Co by się stało gdyby śluzu nie wydzielał?

.....

.....

.....

.....

.....

.....